

WOHNUNG 1

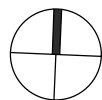
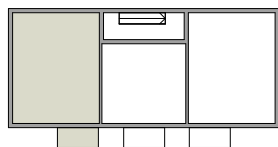
BARRIEREFREI

ERDGESCHOSS

3 ZIMMER

| ZIMMER | qm WF |
|--------------------------|--------------|
| WOHNEN/ ESSEN | 23,23 |
| KÜCHE | 6,38 |
| SCHLAFEN | 15,93 |
| KIND | 10,25 |
| BAD | 6,38 |
| ABSTELLRAUM | 2,33 |
| DIELE | 4,82 |
| TERRASSE (6,30 x 1/2) | 3,15 |
| WOHNFLÄCHE gesamt | 72,47 |

LAGE IM GEBÄUDE



- Die Wohnflächenberechnung beinhaltet 1/2 bzw. 1/3 der Gesamtfläche der Terrassen, Balkone, Dachterrassen (nach WoFIV).
- Flächenangaben sind Angaben vorbehaltlich Änderungen gemäß Baugenehmigung und Ausführungsplanung.
- Alle Bäder sind mit einem Waschmaschinenanschluss ausgestattet.
- Mobiliar und Küchen sind exemplarisch dargestellt und nicht im Preis enthalten.
- Alle Darstellungen und Illustrationen unverbindlich.
- Abweichungen in der Bauausführung sind vorbehalten.
- Die Abbildung ist nicht maßstabsgetreu.

